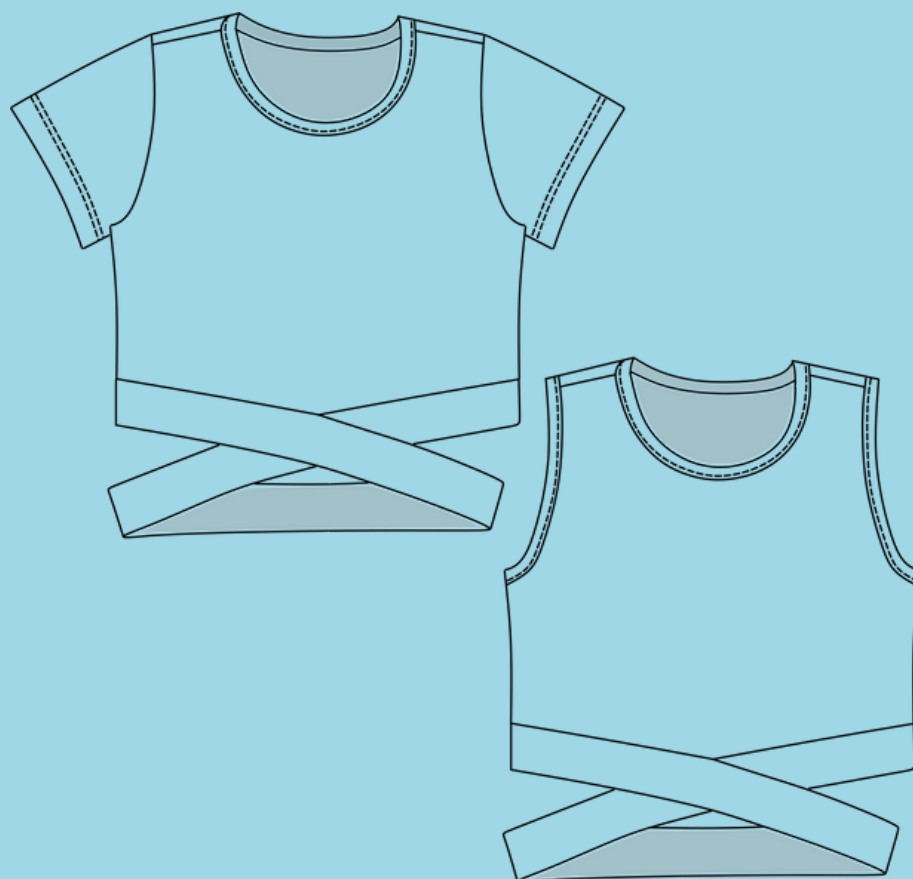


Pokročilý začátečník



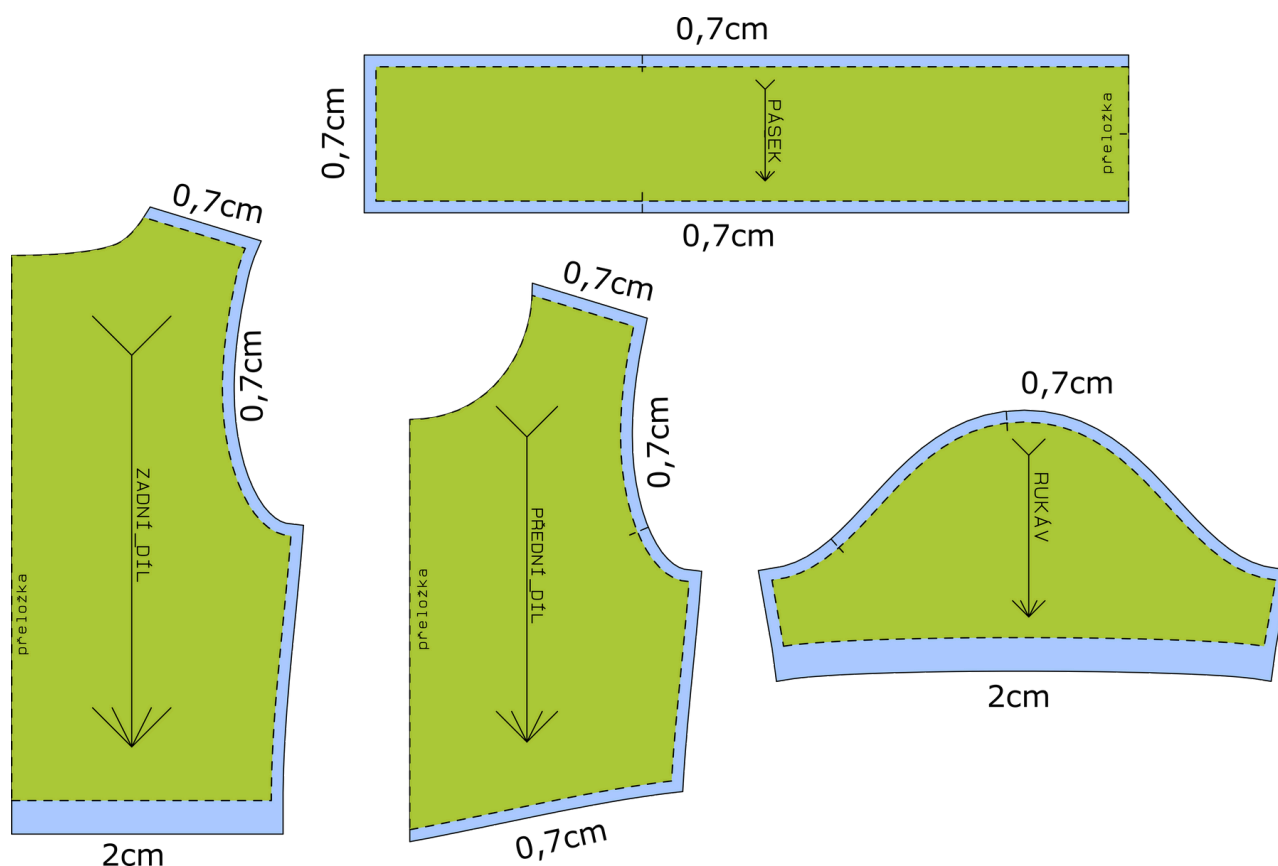
Fazonetka
studio moderního střihu



Návod na dívčí Crop Top s kříženým páskem

Návod na šití najdete zdarma na stránkách www.fazonetka.cz. Střih je chráněn autorským právem a bez souhlasu není dovoleno jej volně šířit nebo prodávat. Není určeno pro komerční účely. Vytvořila Bc. Jana Coufalová

NÁKRES DOPORUČENÝCH PŘÍDAVŮ NA ŠVY A ZÁLOŽKY



Než se pustíte do stříhání, projděte si pečlivě tento nákres ať víte, kam správně kolik přidat švové přídávky a záložky. Tyto přídávky jsou doporučené a jsou určeny pro úpletové materiály materiály.



1. Nejprve si nastříháme všechny díly dle stříhu. Dále si připravíme jeden proužek z celé šíře látky a to široký 3,5cm . U Varianty tílko nestříháme rukávy, průramky stříháme podle vnitřní linie na stříhu bez přídavku na švy.



2. PD položíme na ZD a sešpendlíme si pravou náramenici.



3. Náramenici sešijeme.



4. Poté olemujeme výstřih proužkem na třetiny. Jak na to ukazují ve videu, které je v popisu stříhu hned pod ikonou na stáhnutí tohoto návodu.



5. Dále sešijeme druhou náramenici.



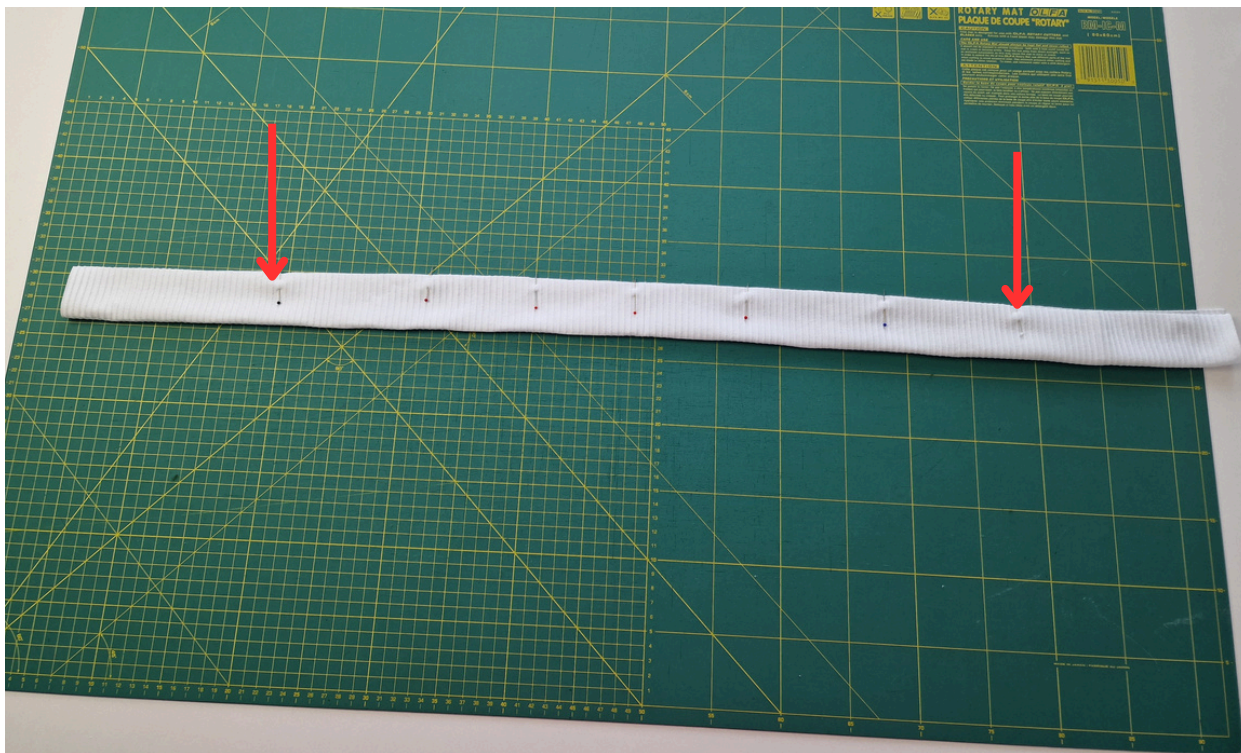
6. Lemy rukávů zažehlíme 2cm do rubu a z LS prošijeme na coverlocku nebo dvojehlou či jiným overlockovým pružným stehem.



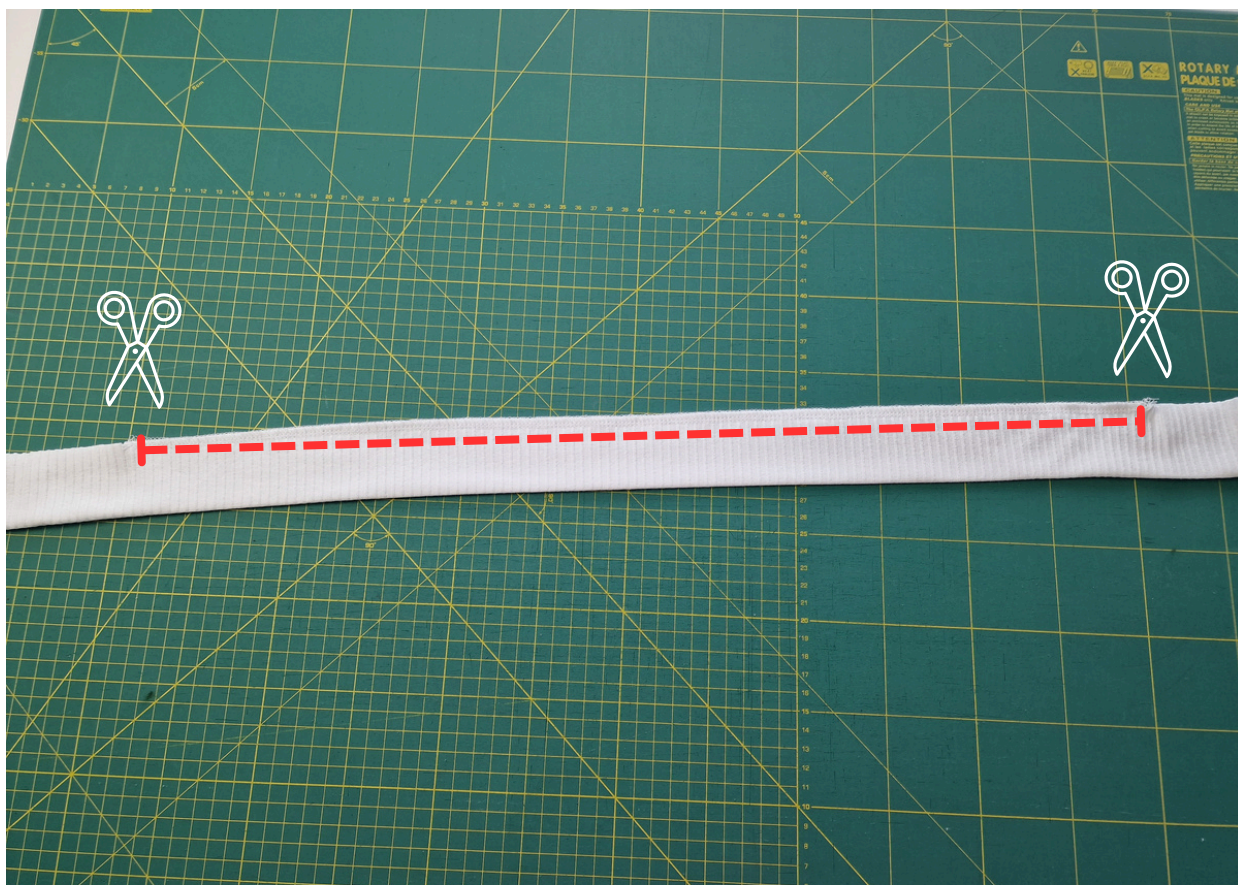
7. Rukávy našpendlíme do průramků. Dbáme na návaznost rukávových značek na náramenici a značku v průramku PD. Rukáv všijeme.



8. Pokud šijete variantu tílko. Místo našívání rukávů teď olemujte průramky stejným způsobem jako výstřih.



9. Díl pásku přehneme v polovině LS na LS a sešpendlíme si střižní kraje od značky ke značce.



10. Poté si tuto vzdálenost sešijte overlockem nebo třírovňým pružným stehem. A na začátku a konci nastříhňte až těsně ke švu.



11. Otočte pásek do LS a sežehlete.



12. Takto připravený pásek si připravte pod přední díl a přeložte dle fotky.



13. Poté přeložte pásek směrem nahoru a našpendlete na PD. Dejte si pozor aby jste si přeložení pásku nezměnily !!!



14. Pásek našijte na přední díl



15. U bočních švů si kraje pásku zastříhnete v prodloužení bočního švu. Musí se směrem dolů zužovat.



16. Poté si sešpendlete boční švy topu (u varianty s rukávem i rukávové švy) a 2cm širokou záložku zadního dílu přeložte přes našitý pásek.



17. Sešijte boční švy (u verze rukáv i rukávové) Šev v podpaží či u rukávu zajistěte uzávěrkou proti párání.



18. Přetočte do LS. Poté zažehlete záložku zadního dílu 2cm do RS.



19. Zažehlená záložka



20. Dolní kraj zadního dílu v kraji prošijte . Šijte od bočního švu přes zadní díl k druhému bočnímu švu. Poté doporučuji šití na obou stranách zajistit proti páráni buď zapožitím nebo uzávěrkou.



A Crop Top je hotový.